

2003. AASTA TOOTEKATALOOG

ALPINE®

Car Audio and Navigation Systems



Muusika, mis ei vaiki



Võimsus, mis ei kao.
Lõpmatult ühtlane, selge heli.
Piiratud meelelahutusvõimalused.
Süsteemi täielik integratsioon.
Ulatuslikud juhtfunktsioonid.
Valige oma autosse meelelahutussüsteem, mis vastab teie ideaalile.

MOBILE MEDIA EXCELLENCE™



Alpine F#1 Status™

Parima heliga mobiilne multimeediasüsteem on nüüd kohal

Alpine F#1 Status on madagi enam kui lihtsalt kõrgetasemelised komponendid: see on Alpine'i panuse täiuslik väljendus auto audiosüsteemide suutlikkuse absoluutse tipu saavutamiseks. Maailma kõige esmaklassilisem tuuner/CD-mängija. Äärmiselt kõrgetasemeline multimeedia juhtseade. Maksimaalselt hea võimsusvõimendi. Ja kaks kõlarite süsteemi, mis on projekteeritud neile, kelle jaoks vaid parim heli on küllalt hea. Absoluutne süsteem ... absoluutne täius ... punkt.



Euroopa parim auto audiosüsteem 2001.-2002. a (Saksamaa)



Auto HiFi peaauhind (Prantsusmaa)



2001./2002. a innovatsiooniauhind (USA)



Hea disaini auhind (Jaapan)



In Car aastaauhind 2002 (Ühendkuningriik)



Heli ja pildi auhind 2002 (Austraalia)

ERUTAV

mobiilne meelelahutus

MOBIILSED MEEDIAJAAMAD

Mobiilne kinosaal pakub võimast elamust selgete, ilusate piltide ja dünaamilise surroundheliga.



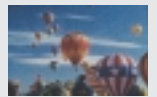
IVA-D900R

DVD- /CD- /MP3-VASTUVÕTJA / MOBIILNE MEEDIAJAAM

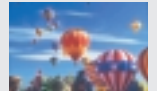
[TUUNER] Raadiotekst • DAB-valmidus **[DVD]** Dolby Digital Bit Stream • DTS Digital Bit Stream • Otsejuhtimine **[CD]** Plaadinimedetäpsus • CD-teksti kuvamine ja kerimine • CD-R/RW-ühilduv • MP3-dekooder/mängija • MP3 tekstiinfo kuvamine (ID3 Tag) **[CD-vahetaja juhtimine]** MP3-tekstiinfo kuvamine (ID3 Tag) • Miltme CD-vahetaja juhtimine (KCA-410C-ga) **[BassEngine]** Bass Engine Plus • Subwooferi nivoo juhtimine • Bassitüüti vaik **[Audio]** 50 W x 4 suure võimsusega võimendi • Topeltsisend • 3 liinivaljundit (4 V) • MediaXpander **[Audio/Video]** 3 täiendavat sisendit • 2 täiendavat väljundit **[Uldine]** Optiline digitaalväljund CD ja DVD jaoks • Kiirotsing • DVD-vahetaja valmidus • HDA-5460-ga ühilduv (ainult kuvarile ja helile) • MobileHub'i ühendus • Muusika visuaalne esitus • Kaasas kaugjuhtimispult

Maailma parim autos kasutatav monitor

IVA-D900R kasutab uut madalatemperatuurilist VGA polükristallraiekraani, millel on 400% enam pikseleid (1,15 miljonit) kui tavapärased LCD-monitorid, võimaldades 3,5 korda suuremat eraldusvõimet (800 x 480 pix), paremat värviküllastust ja tugevamat kontrastsust. Lisaks sellele on pilt päevavalguses eredam ja vaatenurk laiem.



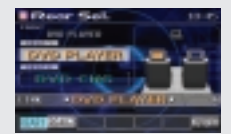
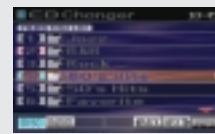
Tavalline mudel



IVA-D900R

Süsteemi juhtimine on lihtne ja lõbus

Üks parimaid asju IVA-D900R juures on see, kui võrd ta lihtsustab süsteemi juhtimist. Kuvari värvikirev graafika ja kergesti loetavad menüü võimaldavad Teil jälgida, valida ja reguleerida kõiki ühendatud komponente. Veelgi enam, kiirvaliku abil leiate soovitud laulu kiiremini kui kunagi varem.



CVA-1004RR
VASTUVÕTJA / MOBIILNE MEEDIAJAAM
Punane valgustus



CVA-1004R
VASTUVÕTJA / MOBIILNE MEEDIAJAAM
Roheline valgustus



CVA-1004R/RR
Sisselükatud monitori režiim
Spetsiaalne näidik võimaldab Teil näha ja juhtida kogu asjakohast informatsiooni isegi siis, kui monitor on sisse lükatud.



KCA-104V
CVA-1004R/RR VIDEO LAIENDUSMOODUL

Seade on mõeldud CVA-1004R/RR-i video sisend- ja väljundfunktsioonide laiendamiseks. Lisab 3 täiendavat audio-video sisendit, 2 täiendavat audio-video väljundit, 3 liinivaljundit (4 V), Navi Mix'i (ainult ees), spektrianalüsaatori koos mitmevõndilise visuaalse täituriga (30 kujundit).



IVX-C806

CD-RAADIO / MOBIILNE MEEDIAJAAM

[TUUNER] Raadiotekst **[CD]** Plaadinimedetäpsus • CD-teksti kuvamine ja kerimine • CD-R-ga ühilduv **[CD-vahetaja juhtimine]** MP3 tekstiinfo kuvamine (ID3 Tag) • Miltme CD-vahetaja juhtimine (KCA-410C-ga) **[Audio]** 45 W x 4 suure võimsusega võimendi • Topeltsisend • 3 liinivaljundit (4 V) **[Audio/Video]** 2 täiendavat sisendit • 1 täiendavat väljundit **[Uldine]** HDA-5460-ga ühilduv (ainult helile) • Kaasas kaugjuhtimispult

*VPA-B106R

Võimendi/tuuner kasutamiseks IVX-C806-ga.

Mobiilsete meediajaamade ühised omadused

[TUUNER] "MAX TUNE PRO" tuuner (FM18/MW6/LW6) • RDS-funktsioon • Autom. malu • Ules/alla otsing • Valikud kohalik/DX • Aadressi eelvaliku näidik **[CD-vahetaja juhtimine]** Lugude otsimine ules/alla • Edas/tagasi • Plaadi mängimine/paus • M.I.X. (juhnamängimine) • Kordus • Lugude lehtsus • Plaadinimedetäpsus **[Audio]** Heli tugevuse reguleerija • Heli valjus • Eraldi bassi ja kõrge lämbri reguleerija • S.T.M. (lähitümbri malu) **[Uldine]** Valitse protsessori eelseadistatud kutsu • Heliüht • Täiendav näidik • Roolinupudeid kaugjuhtimise valmidus • Valgusregulaatori sisend • El. antenni juhe • Kaugjuhtimispult • Telefonivalgustus aktspeeritav • Audiokatkestuse sisend

MULTIMEEDIA JUHTSEADE



PXA-H700
MULTIMEDIA MANAGER™ (MULTIMEEDIA JUHTSEADE)

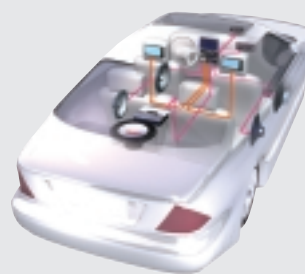
Automaatne ajakorrektsioon • Manuaalne ajakorrektsioon (8 autonoomset kanalit: ees 1 VIP, ees 2 VIP, taga VIP, keskel, subwoofer) • 31-ribaline graafiline ekvalaiser (ees VIP, taga VIP, keskel, subwoofer: 10-ribaline) või parameetiline ekvalaiser (ees VIP: 5-ribaline, taga VIP: 5-ribaline, keskel: 5-ribaline, subwoofer 2-ribaline) • MediaXpander • Dolby Digital • Dolby PRO LOGIC II • DTS • 3 optilist digitaalsisendit • AI-NET ja RCA sisend • Vajutamisega lukustatav lüliti • 4 V liinivaljund • Kaks taustvalguse värv (roheline/merevalk) • 1 DIN juhtseade koos peitvate elektroonikamooduliga



SBS-0715
KESKNE KÖLARISÜSTEEM

45 W x 1 võimendi • 23/4" kõlar • Sagedusarakteristik: 200 Hz - 25 KHz • Lihtne paigaldus esipaneeli

Dolby Pro Logic II® — tõeline sild stereo ja 5.1 vahel



PXA-H700 on esimene protsessor, mida juhib Dolby Pro Logic II protsessoriga seade.

- Toob välja stereosalvestiste nüansid, ümbristamiseks kuulajat surroundhelliga.
- Panoraamjuhtimise reguleeritavus laiendab stereokuvandi esikõlaritest kaugemale.
- Dimensioonikontroll reguleerib, kui tugev on surroundheli efekt. See on mõeldud neile, kes püüavad saavutada salongi tagaosa täiuslikku täitmist heliga.
- Keskmine sagedus reguleerib, kui tugev on keskkõlar - täiesti tugevast kuni päris fantoomhelligi koos paljude vahepealsete astmetega.



CDA-7990R CD-TUUNERI / CD-VAHETAJA JUHTSEADE

Üllitapne DT-St mehhanism • 4 V liiniväljund koos kvaliteetse alalisvoolumuunduriga • Burr-Brown K-Grade 96 kHz / 24-bitine Sign Magnitude digitaal-analoog muundur • Optiline digitaalväljund

PXA-H900 MULTIMEEDIA JUHTSEADE

Digitaalne ajakorrektsioon • Automaatselt kohanduv ekvalaiser • 31-ribaline reaalaaja analüsaator ja 175-ribaline 1/3-oktaaviline digitaalne ekvalaiser • 68-ribaline parameetiline ekvalaiser • 11-kanalised digitaalmodulatsiooniga jaotussagedused

MRV-F900 4/3/2 KANALIGA VÕIMENDI

400 W x 2 RMS [4Ω sildrežiim 14,4 V juures (0,3% THD)] • 200 W x 4 RMS [2Ω 14,4 V juures (0,3% THD)] • 100 W x 4 RMS [4Ω 14,4 V juures (0,08% THD)] • Suure efektiivsusega tööline kaheastmeline toiteallikas • Autonoomsed toiteallikad eel- ja võimsusetapile • 70 mm toroidtransformaator ja 10.000 µF kondensator • 6-kihiline trükkplaatkonstruktsioon • Vaskraam • 6 kolmekordset Darlingtoni seadet paralleelses vastastaktikonfiguratsioonis (kanali kohta) • Tasakaalustatud vastastakti-voolustustem • Tapsustaseme reguleerimisreedmed

SPX-Z18T KOLMERIBALISTE KOMPONENTKÖLARITE KOMPLEKT

Tippvõimsus 200 W • 50 W RMS • Sagedusarakteristik: 35 Hz - 60 kHz • Tundlikkus: 89 dB/W/m • Unikaalse ringkiirguri konstruktsiooniga 7" (18 cm) bassikõlar (x 2), 4" (12 cm) kesksageduste kõlar (x 2) ja 1 1/4" (3 cm) kõrgsageduste kõlar (x 2) • Üli kõrge kvaliteediga jaotussagedused kahekolmetraadilise sisendiga ja autonoomse jaotussageduse moodaviguomadustega

SPX-Z15M KAHERIBALISTE ÜHEKANALILISTE KOMPONENTKÖLARITE KOMPLEKT

Tippvõimsus 200 W • 50 W RMS • Sagedusarakteristik: 45 Hz - 60 kHz • Tundlikkus: 87 dB/W/m • Unikaalse ringkiirguri konstruktsiooniga 6" (15 cm) bassikõlar (x 1) ja 1 1/4" (3 cm) kõrgsageduste kõlar (x 1) • Üli kõrge kvaliteediga jaotussagedused kaheletraadilise sisendiga ja autonoomse jaotussageduse moodaviguomadustega

Allalaadimine kodus, nautimine autos

Üks Alpine'i kõige põnevamatest uutest toodetest on HDA-5460 HDD Personalize kohandamine CDA-9815R või CDA-9813R-ga. Laadige soovitud andmed alla HDA-5460-le, seejärel ühendage see CDA-9815R või CDA-9813R-ga ning edastage andmed.

Seadet HDA-5460 saab kasutada ka selleks, et teha lihtsamaks i-Personalize kohandamine CDA-9815R või CDA-9813R-ga. Laadige soovitud andmed alla HDA-5460-le, seejärel ühendage see CDA-9815R või CDA-9813R-ga ning edastage andmed.



Kõvaketta laadimiseks/ mahalaadimiseks eemaldage esipaneel.

HDA-5460 KÕVAKETTASEADME MÄNGIJA

[i-Personalize MP3]
[MOBIILNE MEEDIASEADE] Eemaldatav kõvakettaseade (16 GB) • Muusika visuaalne esitus • Näidikuta režiim • Autonoomne mängimine • Mobiilse meediaseadme tarkvara ja USB liides • i-Personalize üleslaadimine • Lugude otsimine üles/alla • Edasitagasi • M.I.X. üks/kõik (ühumängimine) • Lugude lehitse • TAG (estaja, album, laul) ja failinime kuvamine ja kerimine • TAG otsingumenu • MP3- ja WMA-dekooder/mängija **[Audio]** 1 liiniväljund **[Üldine]** Kiirotsing

DVD-SÜSTEEMID



[TUUNER] "MAX TUNE PRO" tuuner (FM18/MW6/LW6) • RDS-funktsioon • Raadiotekst • DAB-valmidus **[DVD]** Dolby Digital Bit Stream • DTS Digital Bit Stream • Otsejuhtimine **[CD]** Plaadineme mälu • CD-teksti kuvamine ja kerimine • M DAC • CD-R/RW-ühilduv • MP3-dekooder/mängija **[CD-VAHETAJA JUHTIMINE]** Plaadineme mälu • MP3 tekstiinfo kuvamine (ID3 Tag) • Raja/kausta otsingumenu • CD-teksti kuvamine ja kerimine • Milme CD-vaheaja juhtimine (KCA-410C-ga) **[BassEngine]** Bass Engine Plus • Subwooferi nivoo juhtimine **[Audio]** 3 liiniväljund (4 V) • Universaalne ühendus • MediaXpander **[Audio/Video]** 1 täiendav väljund **[Üldine]** Optiline digitaalväljund CD ja DVD jaoks • Valise protsessori eelseadistatud kutse • Kiirotsing • DVD-vaheaja valmidus • HDA-5460-ga ühilduv (ainult helile) • Audiotaseme moodsid • Näidiku pimendus • Kaks taustvalguse värvi • Swing Face • Vargusevastane eemaldatav esipaneel • Mitmefunktsiooniline kaugjuhtimispuul • Roolinupudelt kaugjuhtimise valmidus • DVD 2. regiooni kood (PAL/NTSC)

* RUE-4191 universaalne kaugjuhtimispuul on saadaval ka eraldi



DHA-S680P 6-PLAADILINE DVD-VIDEO CD-/CD-VAHETAJA

AI-NET või autonoomne • Vahelejatuta töö • Dolby Digital ja DTSG-iga ühilduv • Mängib CD-R/RW-plateid • CD-teksti kuvamine ja kerimine • Optiline digitaalväljund CD ja DVD jaoks • Videoväljund • 2-Ch Mix-Down liiniväljund • Kaasas kaugjuhtimispuul • 5-asendiline reguleeritav paigaldamine (0° - 90°) • DVD 2. regiooni kood (PAL/NTSC)

* Saadaval täiendavad KAE-156C DVD-vaheaja kassetid



DVA-5205P ESIPANEELISISENE DVD-VIDEO CD-/CD-VAHETAJA

DVD-video (kaksikkihi valmidus) • Video-CD-ga ühilduv • Audio-CD-ga ühilduv • Dolby Digital väljund • DTS-väljund • Optiline digitaalväljund CD ja DVD jaoks • Mängimiskoha mälu • Videoväljund • 2 liiniväljundit • Kaasas kaugjuhtimispuul • DIN/pagasiruumi paigaldamise võimalus • DVD 2. regiooni kood (PAL)

MONITORID JA TAGAISTME MEELELAHUTUSSEADMED



TMX-R705 MOOTORIGA LAIEKRAAN-LAEMONITOR

7" laiekraaniline LCD-värvimonitor • Mootoriga avamis/sulgur-/pöör-/kaldemehhanism • 2 audio-video-sisendi • Audio-videoväljund, häälestus ekraanilt • Infrapunasaatja traadita kõrvaklappidele • 2 kõrvaklappide väljundit • Kaugjuhitav laevalgustus • Kaasas kaugjuhtimispuul • Alpine rippkonsoolidega ühenduv



TMX-R700 LAIEKRAANILINE LAEMONITOR

7" TFT Active Matrix LCD-värvimonitor • Smart View pöördmehhanism • 3 audio-video-sisendi / 1 audio-videoväljund • Kaasas kaugjuhtimispuul • Infrapunasaatja traadita kõrvaklappidele • 2 kõrvaklappide väljundit • Alpine rippkonsoolidega ühenduv • 2-kanaline valitav infrapunasaatja traadita kõrvaklappidele



TME-M760 6,5" LAIEKRAANILINE MOBIILNE VÄRVIMONITOR

6,5" laiekraaniline LCD-värvimonitor • 3 täiendavat audio-video-sisendi • 1 täiendav audio-videoväljund • Navigatsioonisüsteemi sisend • Sisseehitatud kõlar ja võimendi • Kõrvaklappide väljund • Automaatne valgusregulaator • Kaasas peatõe tasapinnalise paigalduse komplekt



TME-M580 5,8" LAIEKRAANILINE MOBIILNE VÄRVIMONITOR

5,8" laiekraaniline LCD-värvimonitor • 1 täiendav audio-video-sisend • Navigatsioonisüsteemi erisissend • Sisseehitatud kõlar ja võimendi



TME-M790 7" ESIPANEELISISENE MOOTORIGA LAIEKRAANIMONITOR

7" esipaneelisisene mootoriga laiekraanmonitor • Ainulaadselt mootoriga kallutatav ja pööratav • 2 täiendavat audio-video-sisendi • 1 audio-videoväljund • Navigatsioonisüsteemi sisend • Häälestus ekraanilt • Sisseehitatud kõlar navigatsiooni häälijuhimiseks • 1-DIN korpusse suurus



SHS-N252 KAHE SISENSIGNAALI VÕIMALUSEGA MOBIILNE JUHTMETA KÕRVAKLAPPIDE SÜSTEEM

Kaasas 2 kõrvaklappid ja traadita saatja • Autonoomne kõrvaklappide signaali valgik • Laiendatud bassiseade • Kergesti parajaks reguleeritav peaklamber



SHS-N202 KAHE SISENSIGNAALI VÕIMALUSEGA MOBIILNE JUHTMETA KÕRVAKLAPPID

Laiendatud bassiseade • Kergesti parajaks reguleeritav peaklamber • Automaatne väljalülitus • Kasutamiseks koos Alpine mobiilse laemonitoriga (TMX-R700 ja TMX-R705) või lisakõrvaklappidena SHS-N252-le

TUE-T152 MOBIILNE TV-TUNER (PAL / SECAM)

Automaatne mälu • Teekonna eelvalgik • 4-kanal. antenni hajuvastuvõtu süsteem • Kaasas kaugjuhtimispuul • RCA-ühendused audio-video-sisendile • Kaasas antenn

JUHT- seadmed

Teie teate, missugust kõla te oma süsteemilt ootate - Alpine annab Teile võimaluse selle saavutamiseks.

FantomFace™ XL CD-SEADE



CDA-7998R TUUNER / CD-MÄNGIJA / CD-VAHETAJA JUHTSEADE

[TUUNER] "MAX TUNE PRO" tuuner (FM18/MW6/LW6) • Raadiotekst • DAB-valmidus **[CD]** Plaadinimede mälu • CD-teksti, MP3-teksti kuvamine ja kerimine • MP3-dekooder/mängija • CD-R/RW-ühilduv **[CD-vahtetaja juhtimine]** Plaadinimede mälu • MP3-tekstinfo kuvamine (ID Tag) • Kataloogi otsingumenu • CD-teksti kuvamine ja kerimine • Milme CD-vahtetaja juhtimine (KCA-410C-ga) • Plaadi mängimine/paus **[BassEngine]** Bass Engine Pro • Subwooferi nivoo juhtimine **[Audio]** 3 liiniväljundit (4 V) • Universaalne ühendus • MediaXpander **[Üldine]** Kirosiing • DVD-vahtetaja valmidus • HDA-5460-ga ühilduv (ainult helile) • MobileHub1 ühendus • i-Personalize • 5-ribaline ekvalaiser • Näidiku pimendus • Kaks taustvalguse värvi • Kaasas kaugjuhtimispuul • Roolinupudelt kaugjuhtimise valmidus

CD-JUHTSEADMED



CDM-9807RB CD-RAADIO / VAHETAJA JUHTSEADE

[TUUNER] "MAX TUNE PRO" tuuner (FM12/MW6/LW6) **[CD]** CD-R/RW-ühilduv **[CD-vahtetaja juhtimine]** MP3-vahtetaja valmidus (KCA-130B-ga) **[BassEngine]** Bass Engine • Subwooferi nivoo juhtimine • Bassituubi valik **[Audio]** 60 W x 4 V-Drive suure võimsusega võimendi • 3 liiniväljundit (4 V) • Universaalne M ühendus **[Üldine]** Näidiku pimendus • Kaugjuhtimispuul valmidus • Roolinupudelt kaugjuhtimise valmidus



CDM-9805R CD-RAADIO / CD-VAHETAJA JUHTSEADE

[TUUNER] "MAX TUNE PRO" tuuner (FM12/MW6/LW6) **[CD]** CD-R/RW-ühilduv **[CD-vahtetaja juhtimine]** MP3-vahtetaja valmidus (KCA-130B-ga) **[BassEngine]** Bass Engine • Subwooferi nivoo juhtimine • Bassituubi valik **[Audio]** 45 W x 4 suure võimsusega võimendi • 3 liiniväljundit • Universaalne M ühendus **[Üldine]** kaugjuhtimispuul valmidus • Roolinupudelt kaugjuhtimise valmidus



CDM-9803R CD-RAADIO / CD-VAHETAJA JUHTSEADE

Roheline valgustus



CDM-9803RM CD-RAADIO / CD-VAHETAJA JUHTSEADE

Merevaiguvärvi valgustus



CDM-9803RR CD-RAADIO / CD-VAHETAJA JUHTSEADE

Punane valgustus

[TUUNER] "MAX TUNE" tuuner (FM12/MW6/LW6) **[CD]** CD-R/RW-ühilduv **[CD-vahtetaja juhtimine]** MP3-vahtetaja valmidus (KCA-130B-ga) **[BassEngine]** Bass Engine • Subwooferi nivoo juhtimine • Bassituubi valik **[Audio]** 45 W x 4 suure võimsusega võimendi • 3 liiniväljundit • Universaalne M ühendus **[Üldine]** Kaugjuhtimispuul valmidus • Roolinupudelt kaugjuhtimise valmidus



CDE-9802RB CD-RAADIO

[TUUNER] "MAX TUNE" tuuner (FM12/MW6/LW6) **[CD]** CD-R/RW-ühilduv **[BassEngine]** Bass Engine • Subwooferi nivoo juhtimine • Bassituubi valik **[Audio]** 45 W x 4 suure võimsusega võimendi • 1 liiniväljund



CDE-9801R CD-RAADIO

[TUUNER] "MAX TUNE" tuuner (FM12/MW6/LW6) **[CD]** CD-R/RW-ühilduv **[BassEngine]** Bass Engine • Subwooferi nivoo juhtimine • Bassituubi valik **[Audio]** 45 W x 4 suure võimsusega võimendi • 1 liiniväljund

CD-VAHETAJAD



CHA-S634 6-PLAADILINE CD-MP3-VAHETAJA

MP3
AI-NET ja M-Bus ühilduvus • 80 plaadinime mälu • CD-teksti valmidus • M DAC • Kiire vibratsioonikindel mehhanism amortisaatoritega • Vabalt valitav paigaldusnurk (0° - 90°) • Saadaval täiendav KAE-116C CD-vahtetaja kassett



CHA-S624 6-PLAADILINE CD-VAHETAJA

AI-NET ühilduvus • Optiline digitaalväljund • 150 plaadinime mälu • M DAC • Kiire vibratsioonikindel mehhanism silikoonlii amortisaatoritega • Vabalt valitav paigaldusnurk (0° - 90°) • Saadaval täiendav KAE-116C CD-vahtetaja kassett

Kõigi CD-/kassettjuhtseadmete ühised omadused
[TUUNER] RDS-funktsioon • Automaalne mälu • Ules/alla otsing **[KASSETT]** Metall-lindi selektor/indikaator • Kasseti seesoleku indikaator / lindi liikumise indikaator • Tühja koha vahelejätmise • Lugude lehitus • Kordus **[CD]** Digitaalne servosüsteem • Lugude otsimine ules/alla • Edasi/tagasi • Plaadi mängimine/paus • M.I.X. (juhingimängimine) • Lugude lehitus • Kordus • CD-R/RW-ühilduv **[CD-vahtetaja juhtimine]** Lugude otsimine ules/alla • Edasi/tagasi • Plaadi mängimine / paus • M.I.X. (juhingimängimine) • Kordus • Lugude algustite esitus **[Audio]** Heliitugevuse reguleeritor • Eraldi bassi ja kõrge tambr reguleeritor (välja arvatud Bass Engine Pro mudelid) **[Üldine]** Vargesevastane eemaldatav esipaneel (välja arvatud Bass Engine Pro mudelid) • El. antenni juhe • Kaugjuhtimispuul • Telefonivalgustus aktsepteeritav • Audiokatkestuse sisend

SwingFace™ CD-JUHTSEADMED



CDA-9815RB CD-MP3-RAADIO/VAHETAJA JUHTSEADE

[TUUNER] "MAX TUNE PRO" tuuner (FM18/MW6/LW6) • Raadiotekst • DAB-valmidus **[CD]** Plaadinimede mälu • CD-teksti, WMA-teksti, MP3-teksti kuvamine ja kerimine • WMA-dekooder/mängija • MP3-dekooder/mängija • CD-R/RW-ühilduv **[CD-vahtetaja juhtimine]** Plaadinimede mälu • MP3-tekstinfo kuvamine (ID3 Tag) • Kataloogi otsingumenu • CD-teksti kuvamine ja kerimine • Milme CD-vahtetaja juhtimine (KCA-410C-ga) **[BassEngine]** Bass Engine Pro • Subwooferi nivoo juhtimine **[Audio]** 60 W x 4 V-Drive suure võimsusega võimendi • 3 liiniväljundit (4 V) • Universaalne ühendus • MediaXpander **[Üldine]** Kirosiing • DVD-vahtetaja valmidus • HDA-5460-ga ühilduv • MobileHub1 ühendus • i-Personalize • Näidiku pimendus • Kaasas kaugjuhtimispuul • Roolinupudelt kaugjuhtimise valmidus



CDA-9813R CD-MP3-RAADIO/VAHETAJA JUHTSEADE

[TUUNER] "MAX TUNE PRO" tuuner (FM18/MW6/LW6) • Raadiotekst • DAB-valmidus **[CD]** Plaadinimede mälu • CD-teksti, WMA-teksti, MP3-teksti kuvamine ja kerimine • WMA-dekooder/mängija • MP3-dekooder/mängija • CD-R/RW-ühilduv **[CD-vahtetaja juhtimine]** Plaadinimede mälu • MP3-tekstinfo kuvamine (ID3 Tag) • Kataloogi otsingumenu • CD-teksti kuvamine ja kerimine • Milme CD-vahtetaja juhtimine (KCA-410C-ga) **[BassEngine]** Bass Engine Pro • Subwooferi nivoo juhtimine **[Audio]** 60 W x 4 V-Drive suure võimsusega võimendi • 3 liiniväljundit (4 V) • Universaalne ühendus • MediaXpander **[Üldine]** Kirosiing • DVD-vahtetaja valmidus • HDA-5460-ga ühilduv • MobileHub1 ühendus • i-Personalize • Näidiku pimendus • Kaks taustvalguse värvi • Kaasas kaugjuhtimispuul • Roolinupudelt kaugjuhtimise valmidus



CDA-9811R CD-MP3-RAADIO/VAHETAJA JUHTSEADE

[TUUNER] "MAX TUNE PRO" tuuner (FM18/MW6/LW6) • Raadiotekst • DAB-valmidus **[CD]** Plaadinimede mälu • CD-teksti kuvamine ja kerimine • CD-R/RW-ühilduv **[CD-vahtetaja juhtimine]** Plaadinimede mälu • MP3-tekstinfo kuvamine (ID3 Tag) • Kataloogi otsingumenu • CD-teksti kuvamine ja kerimine • Milme CD-vahtetaja juhtimine (KCA-410C-ga) **[BassEngine]** Bass Engine Plus • Subwooferi nivoo juhtimine • Bassituubi valik **[Audio]** 60 W x 4 V-Drive suure võimsusega võimendi • 3 liiniväljundit (4 V) • Universaalne ühendus • MediaXpander **[Üldine]** Kirosiing • DVD-vahtetaja valmidus • HDA-5460-ga ühilduv • MobileHub1 ühendus • Näidiku pimendus • Kaugjuhtimispuul valmidus • Roolinupudelt kaugjuhtimise valmidus



CDA-9812RB CD / MP3-RAADIO / VAHETAJA JUHTSEADE

Sinine valgustus



CDA-9812RR CD / MP3-RAADIO / VAHETAJA JUHTSEADE

Punane valgustus



[TUUNER] "MAX TUNE PRO" tuuner (FM18/MW6/LW6) • Raadiotekst • DAB-valmidus **[CD]** Plaadinimede mälu • CD-teksti, WMA-teksti, MP3-teksti kuvamine ja kerimine • WMA-dekooder/mängija • MP3-dekooder/mängija • CD-R/RW-ühilduv **[CD-vahtetaja juhtimine]** Plaadinimede mälu • MP3-tekstinfo kuvamine (ID3 Tag) • Kataloogi otsingumenu • CD-teksti kuvamine ja kerimine • Milme CD-vahtetaja juhtimine (KCA-410C-ga) **[BassEngine]** Bass Engine Plus • Subwooferi nivoo juhtimine • Bassituubi valik **[Audio]** 60 W x 4 V-Drive suure võimsusega võimendi • 3 liiniväljundit (4 V) • Universaalne ühendus • MediaXpander **[Üldine]** Kirosiing • DVD-vahtetaja valmidus • HDA-5460-ga ühilduv • MobileHub1 ühendus • Näidiku pimendus • Kaasas kaugjuhtimispuul • Roolinupudelt kaugjuhtimise valmidus



CHM-S630 6-PLAADILINE CD-VAHETAJA

M-Bus ühilduvus • Reguleeritud 1-Bit DAC • Kiire vibratsioonikindel mehhanism silikoonlii-amortisaatoritega • Vabalt valitav paigaldusnurk (0° - 90°) • Saadaval täiendav KAE-116C CD-vahtetaja kassett



CRA-1656SP OTSENE LISA CD-VAHETAJA JUHTSEADE

Kaepärane CD-vahtetaja juhtimine, helikvaliteedi tagamiseks BBE • Kõlarinivoo sisend • CHA mudelite juhtimine • Ajakulu näit • Tasapinnalise paigalduse komplekt • 2 liiniväljund • Kaasas kaugjuhtimispuul • Plaadinimede mälu • Lugude otsimine • Lugude lehitus • Edasi/tagasi • M.I.X. (juhingimängimine) • Kordus

* M-Bus rakenduse jaoks vajab KCA-130B adapterit

VÕIMSAD

võimendid/subwooferid

Võimendid ja subwooferid, mis pakuvad pidevat võimsust, maksimeerimaks teie süsteemi tööd.

V12 AccuClass-D VÕIMENDID



MRD-M1000 1600 W x 1 (max)
MONO VÕIMSUSVÕIMENDI

1000 W x 1 RMS [2Ω 14,4 V juures (1% THD)] • 500 W x 1 RMS [4Ω 14,4 V juures (1% THD)] • 700 W x 1 RMS [2Ω 12 V juures (1% THD)] • 350 W x 1 RMS [4Ω 12 V juures (1% THD)] • 8,5 V sisendi võimalus • Puhverliiniväljund • 3 bassi kompressiooni režiimi

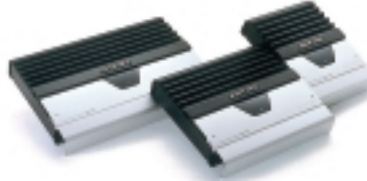
MRD-M500 900 W x 1 (max)
MONO VÕIMSUSVÕIMENDI

500 W x 1 RMS [2Ω 14,4 V juures (1% THD)] • 250 W x 1 RMS [4Ω 14,4 V juures (1% THD)] • 400 W x 1 RMS [2Ω 12 V juures (1% THD)] • 200 W x 1 RMS [4Ω 12 V juures (1% THD)] • 8,5 V sisendi võimalus • Puhverväljund

MRD-M300 600 W x 1 (max)
MONO VÕIMSUSVÕIMENDI

300 W x 1 RMS [2Ω 14,4 V juures (1% THD)] • 150 W x 1 RMS [4Ω 14,4 V juures (1% THD)] • 200 W x 1 RMS [2Ω 12 V juures (1% THD)] • 100 W x 1 RMS [4Ω 12 V juures (1% THD)]

V12 VÕIMENDID



MRV-F540 150 W x 4 (max)
4/3/2 KANALIGA VÕIMSUSVÕIMENDI

200 W x 2 RMS [4Ω sildrežiim 14,4 V juures (0,3% THD)] • 100 W x 4 RMS [2Ω 14,4 V juures (0,3% THD)] • 85 W x 4 RMS [4Ω 14,4 V juures (0,08% THD)] • 140 W x 2 RMS [4Ω sildrežiim 12 V juures (0,3% THD)] • 70 W x 4 RMS [2Ω 12 V juures (0,3% THD)] • 50 W x 4 RMS [4Ω 12 V juures (0,08% THD)] • Bass Engine (autonoomne muudetav HP/LP/BP jaotussagedus)

MRV-T420 225 W x 2 (max)
2/1 KANALIGA VÕIMSUSVÕIMENDI

340 W x 1 RMS [4Ω sildrežiim 14,4 V juures (0,3% THD)] • 170 W x 2 RMS [2Ω 14,4 V juures (0,3% THD)] • 110 W x 2 RMS [4Ω 14,4 V juures (0,08% THD)] • 240 W x 1 RMS [4Ω sildrežiim 12 V juures (0,3% THD)] • 120 W x 2 RMS [2Ω 12 V juures (0,3% THD)] • 75 W x 2 RMS [4Ω 12 V juures (0,08% THD)] • Bass Engine (muudetav HP/LP/BP jaotussagedus, bassi ekvalaiser)

MRV-F340 100 W x 4 (max)
4/3/2 KANALIGA VÕIMSUSVÕIMENDI

130 W x 2 RMS [4Ω sildrežiim 14,4 V juures (0,3% THD)] • 65 W x 4 RMS [2Ω 14,4 V juures (0,3% THD)] • 100 W x 2 RMS [4Ω sildrežiim 12 V juures (0,3% THD)] • 45 W x 4 RMS [2Ω 12 V juures (0,3% THD)] • 35 W x 4 RMS [4Ω 12 V juures (0,08% THD)] • Bass Engine (autonoomne muudetav HP/LP/BP jaotussagedus, inframadalsageduste filter Ch 3/4)

MRV-T320 140 W x 2 (max)
2/1 KANALIGA VÕIMSUSVÕIMENDI

220 W x 1 RMS [4Ω sildrežiim 14,4 V juures (0,3% THD)] • 110 W x 2 RMS [2Ω 14,4 V juures (0,3% THD)] • 80 W x 2 RMS [4Ω 14,4 V juures (0,08% THD)] • 160 W x 1 RMS [4Ω sildrežiim 12 V juures (0,3% THD)] • 80 W x 2 RMS [2Ω 12 V juures (0,3% THD)] • 50 W x 2 RMS [4Ω 12 V juures (0,08% THD)] • Bass Engine (muudetav HP/LP/BP jaotussagedus, bassi ekvalaiser) • Kõlarinivoo sisend

MRV-F450 900 W x 4 + 370 W (max)
5/4/3 KANALIGA VÕIMSUSVÕIMENDI

120 W x 2 RMS + 200 W x 1 [4Ω sildrežiim 14,4 V juures (0,3% THD)] • 60 W x 4 RMS [2Ω 14,4 V juures (0,3% THD)] • 50 W x 4 + 200 W RMS [4Ω 14,4 V juures (0,08% THD)] • 80 W x 2 RMS + 150 W x 1 [4Ω sildrežiim 12 V juures (0,3% THD)] • 40 W x 4 RMS [2Ω 12 V juures (0,3% THD)] • 30 W x 4 + 150 W RMS [4Ω 12 V juures (0,08% THD)] • Bass Engine (autonoomne muudetav HP/LP/BP jaotussagedus, bassi ekvalaiser, vallitav inframadalsageduste filter (Ch 5))

V12 AccuClass-D võimsusvõimendite ühised omadused

Täielikult digitaalne D-klassi tehnoloogia • Digitaalne juhtimiskeskus LCD-afonaidikuga (temperatuur, ping, voolutugevus) • Bass Engine DSP (parameetiline ekvalaiser, jaotussagedus, ajakorrektsioon, faasihäälustus, inframadalsageduste filter, bassi kompressioon) • Integreeritud kaabli- ja paigaldamiskruvide katted • Muudetav sisselülituse viide • Puhkerežiim • Bassi kaugjuhtimise või võimendi kaugjuhtimiskeskuse võimalus • Malu eelseadistus

V12 AccuClass-D™ võimendid

V12 AccuClass-D konstruktsioon
Alpine'i uusim Class-D skeemi konstruktsioon on tõeliselt digitaalne. Audiosignaali muundatakse digitaalandmeteks ja saadetakse DSP protessorile, kus toimub täppisäälestus viie Bass Engine'i funktsiooni abil. DSP protessor ja Bass Engine on olemas ainult Alpine'i digitaalvõimenditel.

Digitaalne juhtimiskeskus

Juhtimiskeskus kuvab akupinge, jooksva näidu, võimendi temperatuuri ja kaitsehoiatused. See võimaldab ka kõigi seadistuste täpset reguleerimist, mis on kanalite ja teiste võimendite vahel täpsemad kui tavapärased potentsiomeetrid.



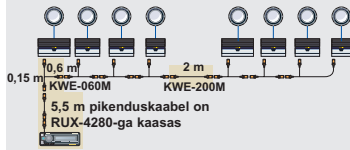
Kaitseks ja korrektseks paigaldamiseks on kaasas juhtimise ühendusklemmi.



Seadmepealsed juhtnupud ja näidik.

Võimendi kaugjuhtimiskeskus

Veel häid uudiseid! Te võite ühendada kuni 8 sellist AccuClass-D "monoolekut" ja juhtida neid kõik täiendava võimendite kaugjuhtimiskeskuse RUX-4280 abil. See toob kõik kõrgetasemelised digitaalfunktsioonid Teie käelatusse.



RUX-4280 Võimendi kaugjuhtimiskeskus



KWE-060M Y-kaabel



KWE-200M 2 m pikenduskaabel



RUX-4180 Võimendi nivoo kaugjuhtimise nupp
Kilireks ja lihtsaks subwooferi nivoo juhtimiseks ühe V12 AccuClass-D võimendi kaudu kasutage RUX-4180. Märkus: ärge ühendage RUX-4180 külge üle ühe võimendi.

V-POWER VÕIMENDID



MRP-T220 90 W x 2 (max)
2/1 KANALIGA VÕIMSUSVÕIMENDI

140 W x 1 RMS [4Ω sildrežiim 14,4 V juures (0,3% THD)] • 70 W x 2 RMS [2Ω 14,4 V juures (0,3% THD)] • 50 W x 2 RMS [4Ω 14,4 V juures (0,08% THD)] • Bass Engine (HP/LP/BP jaotussagedus, bassi ekvalaiser) • Puhverliiniväljund • Duo-B negatiivne tagasisideahel

MRP-M350 700 W x 1 (max)
D-KLASSI MONOVÕIMENDI

350 W x 1 RMS [2Ω 14,4 V juures (1% THD)] • 200 W x 1 RMS [4Ω 14,4 V juures (1% THD)] • Bass Engine (muudetav LP jaotussagedus, bassi ekvalaiser) • Ülekulumenemiskaitse

MRP-F240 75 W x 4 (max)
4/3/2 KANALIGA VÕIMSUSVÕIMENDI

100 W x 2 RMS [4Ω sildrežiim 14,4 V juures (0,3% THD)] • 50 W x 4 RMS [2Ω 14,4 V juures (0,3% THD)] • 40 W x 4 RMS [4Ω 14,4 V juures (0,08% THD)] • Bass Engine (HP/LP/BP jaotussagedus, bassi ekvalaiser (muudetav Ch 3/4)) • Duo-B negatiivne tagasisideahel

V-Power'i ühised omadused

Võimenduse reguleeritavus • MOSFET toiteallikas • Alalisvoolu PWM toiteumundur • Kullatud ühendusdetailid ja -klemmid • Kõlarinivoo sisendid • Sinine toite/oleku valgusdiood • Voolupiirangute pole • Topeltpuhverdatud eelvõimendi sisendihael • Diskreetne eelvõimendi faas • Darlingtoni bipolaarsed väljundid • STAR tehnoloogia

R-TÜÜPI SUBWOOFERID



SWR-1221D 12" (30 cm) SUBWOOFER (2Ω + 2Ω) | **SWR-1241D** 12" (30 cm) SUBWOOFER (2Ω + 4Ω)

Tippvõimsus 1000 W • 300 W RMS • Sagedusarakteristik: 24 Hz - 1 kHz • 1" (2,5 cm) Santoprene kiirgur

SWR-1021D 10" (25 cm) SUBWOOFER (2Ω + 2Ω) | **SWR-1041D** 10" (25 cm) SUBWOOFER (4Ω + 4Ω)

Tippvõimsus 1000 W • 300 W RMS • Sagedusarakteristik: 28 Hz - 1 kHz • 1" (2,5 cm) Santoprene kiirgur

R-tüüpi subwooferite ühised omadused

Kevlariga tugevdatud paberimassist koosnub • 2 progressiivset polüaramiidist tsentreerimiselti koos servakontrolliga • Integreeritud tinapliist tsentreerimiselti • Survevalu-alumiiniumraam integreeritud soojuslekkedepaadiidiga • Pikendatud poollus ning väljundava ventilaator • Tugevdatud messingist võnkepool • Heavy-Duty 8ga. pisteklemmid • Arvutiga optimeeritud magnetahel • Projekteeritud ja konstrueeritud USAS

R-TÜÜPI PAIGALDUSVALMIS KASTID



SBR-1241SB SUBWOOFER KASTIS (4Ω + 4Ω)

300 W RMS / 1000 W MAX • 12" (30 cm) R-tüüpi subwooferi SWR-1241D • Subwoofer on projekteeritud ja konstrueeritud USAS • Kompakne sulatud kast (umbes 27 liitrit) • Subwoofer on kokku monteeritud, elektrijuhtmetega varustatud ja testitud - paigaldamiseks valmis • Subwooferi monteerimisel on kasutatud kõrgevaliteedilisi polte ja mutreid • Resonantsi vältimiseks on kasutatud suure tihedusga kiudplaati/putu • Kõlarjuhtme kõrgevaliteedilised klemmid • Pagasiruumi paigaldamise lihtsustamiseks kalserservaline • Pilkupeude pleksiakastis aken, millest on näha magnetit ja valatud raami

SBR-1021SB SUBWOOFER KASTIS (2Ω + 2Ω)

300 W RMS / 1000 W MAX • 10" (25 cm) R-tüüpi subwooferi SWR-1021D • Subwoofer on projekteeritud ja konstrueeritud USAS • Kompakne sulatud kast (umbes 17 liitrit) • Subwoofer on kokku monteeritud, elektrijuhtmetega varustatud ja testitud - paigaldamiseks valmis • Subwooferi monteerimisel on kasutatud kõrgevaliteedilisi polte ja mutreid • Resonantsi vältimiseks on kasutatud suure tihedusga kiudplaati/putu • Kõlarjuhtme kõrgevaliteedilised klemmid • Pagasiruumi paigaldamise lihtsustamiseks kalserservaline • Pilkupeude pleksiakastis aken, millest on näha magnetit ja valatud raami

S-TÜÜPI SUBWOOFERID



sws-1241 12" (30 cm) SUBWOOFER (4Ω)
Tippvõimsus 600 W • 200 W RMS • Sagedusarakteristik: 26 Hz - 1 kHz

sws-1041 10" (25 cm) SUBWOOFER (4Ω)
Tippvõimsus 600 W • 200 W RMS • Sagedusarakteristik: 30 Hz - 1 kHz

S-TÜÜPI PAIGALDUSVALMIS KAST



SBS-1241BR PAIGALDUSVALMIS BASSINVERTERIGA SUBWOOFERI KAST
• 200 W RMS / 350 W MAX • 12" (30 cm) kvaliteetne, kokkumonteeritud ja elektrijuhtmetega varustatud subwoofer • Jäik bassikiirguri korpus ja originaalne Aeroport Reflex-Port • Pagasiruumi paigaldamiseks lihtsustamiseks on kast kalserservaline disainiga • Resonantsivaba terasvorm ja naturalkaunist serv • 3-mõõtmelise Alpine loogika kaitse • Kõrgevaliteedilised kõlari ühendusklemmid • Subwooferi raami esiosa kaitsest

S-tüüpi subwooferite ühised omadused

Kevlariga tugevdatud paberimassist koosnub • 2 progressiivset polüaramiidist tsentreerimiselti koos servakontrolliga • 3/4" Santoprene kiirgur • Individuaalseeritud ülitugev vorm • Soojuslekkedepaadiidid • Integreeritud tinapliist tsentreerimiselti • Tugevdatud messingist võnkepool • Heavy-Duty 8ga. pisteklemmid • Arvutiga optimeeritud magnetahel • Projekteeritud ja konstrueeritud USAS

E-TÜÜPI SUBWOOFERID



SWE-1241 12" (30 cm) SUBWOOFER (4Ω)
Tippvõimsus 600 W • 200 W RMS • Sagedusarakteristik: 26 Hz - 1 kHz

SWE-1041 10" (25 cm) SUBWOOFER (4Ω)
Tippvõimsus 600 W • 200 W RMS • Sagedusarakteristik: 30 Hz - 1 kHz

E-tüüpi subwooferite ühised omadused
Kevlariga tugevdatud paberimassist koosnub • 2 polüaramiidist tsentreerimiselti • 3/4" Santoprene kiirgur • Individuaalseeritud ülitugev vorm • Tugevdatud messingist võnkepool • Projekteeritud ja konstrueeritud USAS

PUHTA HELIGA kõlarid

Häälestusvõimaluste ja disaini uudne kombinatsioon loob erakordse loomutruuduse.



X-TÜÜPI KÕLARID

X-tüüpi Alpine tippkõlarid toovad esile iga Alpine juhtseadme ja võimendi absoluutselt parimad omadused. X-tüüpi kõlarid, mis on projekteeritud selliste uute tehnoloogiate abil, nagu uusim faasikorreksioon, teljeviline reguleerimine ja mitteresonantne rippisestus, tõstavad autos helitaasesituse kvaliteedi uuele tasandile. Pöörates suurt tähelepanu pisimatele üksikasjadele, pakuvad need 3- ja 2-ribalised komponentkõlarite komplektid ülimat kuulamiselamust.

FLAGSHIP KÕLARID



SPX-F17T

FLAGSHIP KOLMERIBALISTE KOMPONENTKÕLARITE KOMPLEKT

Tippvoimsus 300 W • 75 W RMS • Sagedusarakteristik: 30 Hz - 35 kHz • 61/2" (16 cm DIN) bassikõlar (x 2) • 51/4" (13 cm) kesksageduste kõlar (x 2) • 28 mm kõrgsageduste kõlar (X 2) • Üllikõrge kvaliteediga jaotussagedus kahekolmetraadilise sisendiga ja autonoomse jaotussageduse moodavilgu omadustega

SPX-F13M

FLAGSHIP KAHERIBALISTE ÜHEKANALISTE KOMPONENTKÕLARITE KOMPLEKT

Tippvoimsus 240 W • 60 W RMS • Sagedusarakteristik: 35 Hz - 35 kHz • 51/4" (13 cm) bassikõlar (x 1) • 28 kõrgsageduste kõlar (X 1) • Üllikõrge kvaliteediga jaotussagedus kaheetraadilise sisendiga ja autonoomse jaotussageduse moodavilgu omadustega

Flagship komponentkõlarite ühised omadused

[Bassi-kõrgsageduste kõlari omadused]: Survevalu-alumiiniumraam • Integreeritud tsentreerimiselb ja ventileeritud soojusülekaneplaat • Madala resonantsiga Multi-Roll suruõhkeel (LRMS) • Põlitudkoonus faasintegreeritud kattega • NRSC konstruktsioon • Vahemoonutav T-Drive magnetsüsteem koos optimeeritud õhuvoolu väljundava ventilaatoriga • Kohandatav 16 cm / 17 cm / lõppvalmistaja toodetele sobiv adapterplaat **[Kõrgsageduste kõlari omadused]:** Kästis kaetud tekstiilkoonus • Pausiline absorptsioon ja häälestatud korpus disain • Neodüümmagnetmootori konstruktsioon • Vastetõhustatud korpus • Tõrkedüüdi alumiiniumkorpus • Tasapinnaline, poorttasapinnaline nurga all ja pindmine nurga all paigaldamine **[Sagedusjaotus]:** Madala DCR õhksudamkuga induktorid • Metalliseeritud polükondensori • Üllimadala tolerantsiga takistid • Kullutatud konfiguratsioonilised • Kõrgsageduste kõlari kalitse • Bass Engine (faasikorreksioon, teljekompressioon sees/väljas, kõrgsageduste kõlari nõrgestusahel)

REFERENCE KÕLARID



SPX-177A

61/2" (16 cm DIN) REFERENCE KAHERIBALISTE KOMPONENTKÕLARITE KOMPLEKT

Tippvoimsus 240 W • 60 W RMS • Sagedusarakteristik: 35 Hz - 35 kHz • 61/2" (16 cm DIN) bassikõlar (x 2), 1" (2,5 cm) kõrgsageduste kõlar (x 2), kõrgekvaliteediline kaheetraadilise sisendiga jaotussagedus

SPX-137A

51/4" (13 cm) REFERENCE KAHERIBALISTE KOMPONENTKÕLARITE KOMPLEKT

Tippvoimsus 200 W • 50 W RMS • Sagedusarakteristik: 40 Hz - 35 kHz • 51/4" (13 cm) bassikõlar (x 2), 1" (2,5 cm) kõrgsageduste kõlar (x 2), kõrgekvaliteediline kaheetraadilise sisendiga jaotussagedus

Reference komponentkõlarite ühised omadused

[Bassikõlari omadused]: Survevalu-alumiiniumraam • Integreeritud tsentreerimiselb ja ventileeritud soojusülekaneplaat • Kummiriistmõõn • Kamepikist koonus faasintegreeritud kattega • Optimeeritud õhuvoolu väljundava ventilaatoriga • Kohandatav 16 cm / 17 cm / lõppvalmistaja toodetele sobiv adapterplaat **[Kõrgsageduste kõlari omadused]:** Tekstiilkoonus • Neodüümmagnetmootori konstruktsioon • Pöörd-tasapinnaline / pöörd-pindmine / 30° nurga all / fikseeritud tasapinnaline paigaldus **[Sagedusjaotus]:** Madala DCR õhksudamkuga induktorid • Metalliseeritud polükondensori • Kullutatud konfiguratsioonilised • Kõrgsageduste kõlari kalitse • Bass Engine (faasikorreksioon, teljekompressioon sees/väljas, kõrgsageduste kõlari nõrgestusahel)



R-TÜÜPI KÕLARID



R-TÜÜPI KOMPONENTKÕLARID

SPR-176A

61/2" (16 cm DIN) KAHERIBALINE KOMPONENTKÕLAR

Tippvoimsus 200 W • 50 W RMS • Sagedusarakteristik: 40 Hz - 30 kHz

R-tüüpi komponentkõlarite ühised omadused

1" (2,5 cm) Soft Dome kõrgsageduste kõlar • Valine 12 dB HP/6 dB LP jaotussagedus koos kõrgsageduste kõlari kalitsegaga • Alumiiniumkattega plastkoonus • Bassikõlari valatud alumiiniumraam • Eriti suur bassikõlari magnet koos väljundava ventilaatoriga • Pöörd-tasapinnaline / pindmine kõrgsageduste kõlari paigaldus

SPR-136A

51/4" (13 cm) KAHERIBALINE KOMPONENTKÕLAR

Tippvoimsus 160 W • 0 W RMS • Sagedusarakteristik: 50 Hz - 30 kHz

R-TÜÜPI KOAKSIAALKÕLARID

SPR-174A

61/2" (16 cm DIN) KAHERIBALINE KOAKSIAALKÕLAR

Tippvoimsus 160 W • 40 W RMS • Sagedusarakteristik: 45 Hz - 30 kHz • 1" kõrgsageduste kõlar

R-tüüpi koaksiaalkõlarite ühised omadused

Soft Dome kõrgsageduste kõlar 15° poorimisvõimalusega • Kõrvalaane 12 dB HP jaotussagedus koos kõrgsageduste kõlari kalitsegaga • Alumiiniumkattega plastkoonus • Bassikõlari valatud alumiiniumraam

SPR-134A

51/4" (13 cm) KAHERIBALINE KOAKSIAALKÕLAR

Tippvoimsus 140 W • 35 W RMS • Sagedusarakteristik: 53 Hz - 30 kHz • 3/4" kõrgsageduste kõlar

SPR-694A

6" x 9" (15 x 23 cm) KAHERIBALINE KOAKSIAALKÕLAR

Tippvoimsus 120 W • 50 W RMS • Sagedusarakteristik: 35 Hz - 30 kHz • 1" kõrgsageduste kõlar



S-TÜÜPI KÕLARID

SUUREPÄRANE HELI, LIHTNE PAIGALDUS



SPS-170A

61/2" (16 cm DIN) KAHERIBALINE KOAKSIAALKÕLAR

Tippvoimsus 200 W • 40 W RMS • Sagedusarakteristik: 35 Hz - 30 kHz • Pööratav kõrgsageduste kõlar • Kaasas 16 cm originaaladapter • Kodardisainiga võresüsteem • Polüaramiidist tsentreerimiselb

SPS-690A

6" x 9" (15 x 23 cm) KOLMERIBALINE KÕLAR

Tippvoimsus 250 W • 50 W RMS • Sagedusarakteristik: 30 Hz - 30 kHz • Kodardisainiga võresüsteem • Polüaramiidist tsentreerimiselb

SPS-130A

51/4" (13 cm) KAHERIBALINE KOAKSIAALKÕLAR

Tippvoimsus 150 W • 30 W RMS • Sagedusarakteristik: 45 Hz - 30 kHz • Pööratav kõrgsageduste kõlar • Kodardisainiga võresüsteem • Polüaramiidist tsentreerimiselb

S-tüüpi kõlarite ühised omadused

Alumiiniumkattega bassikõlari plastkoonus • Kergest vahikumist serv • Bassikõlari strontiumferriitmagnet • Balanced Dome kõrgsageduste kõlar • Kõrgsageduste kõlari neodüümmagnet (SPS-690A-1 keraamiline magnet)

S-SEERIA KÕLARID



S-seeria ühised omadused

Hybrid Pearl Mica bassväljuhaaldi membraan • Kergest vahikumist serv • I-Drive väikese moonutusega bassväljuhaaldi magnet • 3/8" polüeteerimistid ja titaanist Balanced Dome kõrgsageduste kõlar • Kõrgsageduste kõlari neodüümmagnet

AUTOKOHASED KÕLARID



sxs-1757

61/2" (16 cm DIN) KAHERIBALINE KOMPONENTKÕLAR

Tippvoimsus 150 W • 50 W RMS • Sagedusarakteristik: 60-22 kHz • Tundlikkus: 90,4 dB/W/m • 16,5 cm bassikõlar + 20 mm pööratav neodüümmagnetiga kõrgsageduste kõlar • Strontiummagnet (bassikõlar / kõrgsageduste kõlar) • Neodüümmagnetiga kõrgsageduste kõlar • Alumiiniumkattega klaaskiust kõlarikoonus • Isopreenkaitsuskiht serv • Polüeteerimistid ja titaanist kõrgsageduste kõlari membraan • Alumiiniumist võnkepool

sxs-1357

51/4" (13 cm) KAHERIBALINE KOMPONENTKÕLAR

Tippvoimsus 150 W • 50 W RMS • Sagedusarakteristik: 60 - 22 kHz • Tundlikkus: 89 dB/W/m • 13 cm bassikõlar + 20 mm pööratav neodüümmagnetiga kõrgsageduste kõlar • Strontiummagnet (bassikõlar/kõrgsageduste kõlar) • Neodüümmagnetiga kõrgsageduste kõlar • Alumiiniumkattega klaaskiust kõlarikoonus • Isopreenkaitsuskiht serv • Polüeteerimistid ja titaanist kõrgsageduste kõlari membraan • Alumiiniumist võnkepool

SPS-6939S

6" x 9" (15 x 23 cm) KOLMERIBALINE KÕLAR

Tippvoimsus 120 W • 30 W RMS • Sagedusarakteristik: 30 Hz - 28 kHz • Juupaberimassist kesksageduste kõlari membraan

SPS-6929S

6" x 9" (15 x 23 cm) KAHERIBALINE KOAKSIAALKÕLAR

Tippvoimsus 120 W • 30 W RMS • Sagedusarakteristik: 30 Hz - 25 Hz

SPS-1729S

61/2" (16 cm DIN) KAHERIBALINE KOAKSIAALKÕLAR

Tippvoimsus 120 W • 30 W RMS • Sagedusarakteristik: 35 Hz - 25 kHz

sxe-1750S

61/2" (16 cm DIN) KAHERIBALINE KOMPONENTKÕLAR

Tippvoimsus 120W • 30 W RMS • Sagedusarakteristik: 45 Hz - 21 kHz • Tundlikkus: 91 dB/W/m • Ferritmagneet • Pikakülises looduslikust paberimassist koonus • Neodüümmagnet • Polüeteerimistid-titaanist Balanced Dome kõrgsageduste kõlar • Kõrgpolümeerest vahiplastist serv

sxe-1350S

51/4" (13 cm) KAHERIBALINE KOMPONENTKÕLAR

Tippvoimsus 120 W • 30 W RMS • Sagedusarakteristik: 50 Hz - 21 kHz • Tundlikkus: 90 dB/W/m • Ferritmagneet • Pikakülises looduslikust paberimassist koonus • Neodüümmagnet • Polüeteerimistid-titaanist Balanced Dome kõrgsageduste kõlar • Kõrgpolümeerest vahiplastist serv

sxe-1725S

61/2" (16 cm DIN) KAHERIBALINE KOAKSIAALKÕLAR

Tippvoimsus 100 W • 25 W RMS • Sagedusarakteristik: 55 Hz - 21 kHz • Tundlikkus: 92 dB/W/m • Ferritmagneet • Pikakülises looduslikust paberimassist koonus • Neodüümmagnet • Polüeteerimistid-titaanist Balanced Dome kõrgsageduste kõlar • Kõrgpolümeerest vahiplastist serv

SPS-1329S

51/4" (13 cm) KAHERIBALINE KOAKSIAALKÕLAR

Tippvoimsus 80 W • 20 W RMS • Sagedusarakteristik: 50 Hz - 25 kHz

SPS-1029S

4" (10 cm) KAHERIBALINE KOAKSIAALKÕLAR

Tippvoimsus 80 W • 20 W RMS • Sagedusarakteristik: 55 Hz - 25 kHz

SPS-1005

3/8" (1 cm) BALANCED DOME KÕRGAGEDUSTE KÕLAR

Tippvoimsus 120 W • 30 W RMS • Sagedusarakteristik: 5 kHz - 22 kHz • Tundlikkus: 89 dB/W/m • Neodüümmagnetiga kõrgsageduste kõlar • Polüeteerimistid ja titaanist kõrgsageduste kõlari membraan • Balanced Dome kõrgsageduste kõlar

sxe-1325S

51/4" (13 cm) KAHERIBALINE KOAKSIAALKÕLAR

Tippvoimsus 100 W • 25 W RMS • Sagedusarakteristik: 55 Hz - 21 kHz • Tundlikkus: 92 dB/W/m • Ferritmagneet • Pikakülises looduslikust paberimassist koonus • Neodüümmagnet • Polüeteerimistid-titaanist Balanced Dome kõrgsageduste kõlar • Kõrgpolümeerest vahiplastist serv

sxe-4625S

4" x 6" (10 x 15 cm) KAHERIBALINE KOAKSIAALKÕLAR

Tippvoimsus 60 W • 15 W RMS • Sagedusarakteristik: 70 Hz - 21 kHz • Tundlikkus: 91 dB/W/m • Ferritmagneet • Pikakülises looduslikust paberimassist koonus • Alnikomagnet • Polüeteerimistid-titaanist Balanced Dome kõrgsageduste kõlar • Kõrgpolümeerest vahiplastist serv

sxe-1025S

4" (10 cm) KAHERIBALINE KOAKSIAALKÕLAR

Tippvoimsus 80 W • 20 W RMS • Sagedusarakteristik: 70 Hz - 21 kHz • Tundlikkus: 90 dB/W/m • Ferritmagneet • Pikakülises looduslikust paberimassist koonus • Alnikomagnet • Polüeteerimistid-titaanist Balanced Dome kõrgsageduste kõlar • Kõrgpolümeerest vahiplastist serv

sxe-0825S

31/2" (9 cm) KAHERIBALINE KOAKSIAALKÕLAR

Tippvoimsus 60 W • 15 W RMS • Sagedusarakteristik: 80 Hz - 21 kHz • Tundlikkus: 88 dB/W/m • Ferritmagneet • Pikakülises looduslikust paberimassist koonus • Alnikomagnet • Polüeteerimistid-titaanist Balanced Dome kõrgsageduste kõlar • Kõrgpolümeerest vahiplastist serv



i-Personalize™

Nüüd saate oma juhtseadme täiuslikuks kohandamiseks kasutada Interneti. Leidke aadressilt www.alpine.com i-Personalize menüü, logige sisse, tehke kõik meelepäraseadistused, seejärel kirjutage need juhtseadmesse laadimiseks CD-ROM-ile. Te saate teha seadistusi ajakorrektsiooni, parameetrilise ekvalaiser, jaotussageduse ja isegi tervitussõnumite tarvis.



MobileHub™ Nokia mobiiltelefonide jaoks

See võimaldab Teil ühendada teatud Nokia mobiiltelefonid NVE-N077PS-i või juhtseadmega, pakkudes juhtimisvõimalust Alpine seadmelt ja mitmeid interaktiivseid funktsioone, sh käedvaba kõne vastuvõtmist või numbrivalimist, helistamist otse aadressiraamatust ja SMS-sõnumite saatmist.



60 W x 4 V-Drive hübriidvõimendi

V-Drive võimendiga annab Alpine Teile juhtseadmelt võimsa väljundi. Kasutades hübriidmodelit (alalisvool nagu tavalisel võimendil pluss BTL), tõstab see võimsale 60 W x 4 väljundivõimsusele ülemineku pingele 17,2 voldini.



FantomFace™ XL mehhanism

See uus Alpine esipaneel võib hooberada eriti suure näidikuga - tegelikult ongi see 1,3-DIN-i suurune esipaneel 1-DIN raamis! Sellel on pöörlemehhanism, mis võimaldab parima nähtavuse saavutamiseks keerata esipaneeli sobiva nurga alla. Kui toide lülitatakse välja, tõmbub see seadme sisse, jättes varga lollitamiseks nähtavale vaid tühja koha.



Radio digitaalheliheli (DAB)

DAB on raadioheli formaat, mis võimaldab saada häirevaba, CD kvaliteediga raadioheli, aga ka samuti ka laia valikut andmeid, sh teksti, pilte ja informatsiooni.

M DAC M DAC

Alpine kasutab kõrge signaali ja müra suhte ning laia dünaamilise helipiirkonnaga digitaal-analoogu muundureid.



MediaXpander™

Veel üks kõrgema kvaliteedi nimel tehtud Alpine'i uuendus. Bass Engine Pro ja Plus mudelitel pakutav funktsioon võimaldab valida laiendusrežiime MP3, CD, DVD, FM ja DAB jaoks, mis taastavad salvestamise või ülekande käigus kannatada saanud helikvaliteedi.



Versatile Link™

Universaalse ühenduse kaablid annavad Teile juhtseadme täiendavate sisendite võimaluse, tehes lihtsaks kaasaskantavate MP3-mängijate, videomagnetofonide, videomängude või muude seadmete ühendamise.



WMA™-ühilduv

WMA (Windows Media™ Audio) on MP-ga sarnanev formaat. Mitmed juhtseadmed mängivad CD-R/RW-plaate, millel on WMA-rajad.



MP3-ühilduv

Rida Alpine juhtseadmeid ja CHA-S634 vahetaja võimaldavad teil mängida CD-R/RW-plaate, millel on MP3-rajad. MediaXpander funktsiooniga mudelid suudavad tulle toime MP3 tihendusega, seega saate nautida täielikku digitaalkvaliteeti.

Bass Engine OMADUSED



Bass Engine® Pro funktsioonid

6-kanaliline digitaalne ajakorrektsioon • 5-ribaline digitaalparameetriline ekvalaiser • Subwooferi nivoo juhtimine • Subwooferi faasisektor 6-positiooniline digitaalne seadistatava järguga jaotussagedused • MediaXpander

Bass Engine® Plus funktsioonid

4-kanaliline digitaalne ajakorrektsioon • Bassi kesksageduse juhtimine • Bassi ribalaiuse juhtimine • Kõrgete helide kesksageduse juhtimine 3-positiooniline 12 dB/Oct jaotussagedused • Subwooferi nivoo juhtimine • Subwooferi faasisektor • MediaXpander

Bass Engine® Funktsioonid

Bassi kesksageduse juhtimine • Bassi ribalaiuse juhtimine • Kõrgete helide kesksageduse juhtimine • Subwooferi nivoo juhtimine

LISASEADMED

| | | | | | |
|----------------------------------|-------------|---|-----------------------------------|--|---|
| Ai-NET | KWA-200B | Ühenduskaabel 2,0 m | AUDIO-VIDEO / AUTO NAVISEADMED | KCE-030N | RGB kaabel AUTO NAVISEADMELE ja RCA monitorisendile |
| | KWA-350B | Pikenduskaabel 3,5 m | | KCE-200V | Videosignaali jaotur (1 sised, 2 väljundit) |
| | KCA-130B | Ai-NET - DIN adapter | | KWE-508V | RCA kaabel TMX-R680A, TMX-R700, TMX-R705 jaoks |
| AUDIO-VIDEO / AUTO NAVISEADME | KAX-551N | Aktiivkõlar AUTO NAVISEADMELE | SHS-N202 | Kahe sisendsignaali võimalusega infrapunakõrvaklapid | |
| | KTE-120V | Painduv konsool LCD-monitorile | SHS-N252 | Kahe sisendsignaali võimalusega infrapunakõrvaklapid + infrapunasaatja | |
| | KTE-600V | Kiirühendusliides TME-M006SP-ile | KTC-111GY | Paigalduskomplekt TMX-R680A jaoks (hall) | |
| | NVE-K200 | Helikatkesti Ai-NET-ile | KTC-111TN | Paigalduskomplekt TMX-R680A jaoks (helepruun) | |
| | NVE-K300 | Sõidukiiruse generaator AUTO NAVISEADMELE | 4086 | Topelt RCA | |
| | KCA-121B | RCA (pistik) üleminek Ai-NET-ile (pesa) | 4096 | Üleminek (DIN-RCA) | |
| | KCM-122B | RCA (pistik) üleminek DIN-ile (pesa) | 4311 | Kõlari väljund RCA-sse (suure võimsusega) | |
| | KCA-410C | Universaalse ühenduse klemmikarp | 4312 | Võimendi topelt faasisühtlusti | |
| | KCE-103V | Laienduskaabel CVA-1003R jaoks | KWR-500R | OFC RCA 5,0 m | |
| | KCE-104V | Laienduskaabel CVA-1004R jaoks | 4916 | Optiline ühenduskaabel 6,0 m | |
| | KRE-500E | Kaugjuhtimispult DVA-7996R jaoks | KAE-116C | Läbipaistev 6 plaadi kassett (välja arvatud S607) | |
| | KWE-309B | Pikenduskaabel IVA-D900R jaoks | KAE-156C | 6 plaadi kassett DHA-S680P jaoks | |
| | KCE-900E | RGB-NTSC komposiit ja monoaudio | KAE-012C | Läbipaistev 12 plaadi kassett 1214 jaoks | |
| | KCE-420V | 4 sisendiga audio-videolüliti 2 autonoomsele väljundile | 4080 | Generatorile 30A | |
| | KCE-6090P | Nokia 609 adapter AUTO DVD-NAVISEADMELE | CXA-B200NK | Mobile Hub NOKIA mobiiltelefonile | |
| | TMC-001P | TMC vastuvõtja karp | RUE-4187 | Traadita kaugjuhtimispult | |
| | TUA-T100DAB | DAB tuuneri karp | RUE-4135 | Traadita kaugjuhtimispult koos AUTO NAVISEADME juhtimisega | |
| | KWE-600N | Pikenduskaabel AUTO NAVISEADMELE | RUE-4191 | Mitmefunktsiooniline traadita kaugjuhtimispult | |
| | KWE-660N | Pikenduskaabel TME-M006SP jaoks | RUX-4280 | Võimendite kaugjuhtimiskeskus | |
| | KWE-661N | Pikenduskaabel TME-M750 jaoks | RUX-4180 | Bassi juhtimiseseade | |
| | KWE-662N | Pikenduskaabel TME-M760 jaoks | KWE-200M | 2,0 m pikenduskaabel RUX-4280/4180 jaoks | |
| | KWE-600B | Pikenduskaabel VPA-B106R jaoks | KWE-060M | 0,6 m Y-kaabel RUX-4280 jaoks | |

DISCOVER THE FUTURE OF MOBILE MEDIA

ALPINE ELECTRONICS (EUROPE) GmbH

<http://www.alpine-europe.com>

Kreuzerkamp 7, 40878 Ratingen, Saksamaa Tel : +49 / (0) 2102-455-0 Faks : +49 / (0) 102-455-149

ALPINE ELECTRONICS INC.

<http://www.alpine.co.jp>

Peakontor ja tehas

20-1 Yoshima Kogyo Danchi, Iwaki, Fukushima Pref. 970-1192, Jaapan Tel : +81-246-36-4111 Faks : +81-246-36-8309

Alpine CD-mängijad mängivad CD-R-plaate, välja arvatud neid, mis on salvestatud madala valguspeegeldusefektiivsusega CD-kirjutajatega.

Kuna CD-RW salvestusmeetodid erinevad tavaliselt CD-de omadest, ei mängi Alpine CD-mängijad CD-RW-plaate.

Sõnad "Dolby Digital", "Pro Logic", "Dolby" ja "Double-D" sümbool on Dolby Laboratories Licensing Corp'i kaubamärgid.

HDCCD on Pacific Microsonic, Inc'i registreeritud kaubamärk.

Windows Media ja Windows'i logo on Microsoft Corporation'i kaubamärgid või registreeritud kaubamärgid Ameerika Ühendriikides ja/või teistes riikides.

Tähed "BBE" ja sümbool BBE on BBE Sound Inc'i kaubamärgid. DTS on DTS Technology LLC kaubamärk.

Disain, tehnilised tingimused ja kättesaadavus võivad muutuda ilma ette teatamiseta.

Trükitud eest ei vastutata. Alpine kataloog on trükitud kloorivabale paberile.